



Informationen in Leichter Sprache

Migrations-Beratung

Diese Information ist aus August 2023

Neue Internet-Seite für Menschen,
die neu in Deutschland sind

Es gibt eine neue Internet-Seite.

Die Internet-Seite ist für Menschen,

die neu in Deutschland sind.

Die Internet-Seite heißt: www.migrations-beratung.org



Migration bedeutet:

Die Menschen sind aus ihrer Heimat weggegangen.

Zum Beispiel:

- weil es dort zu gefährlich ist.
- weil es dort **keine** Arbeit gibt.

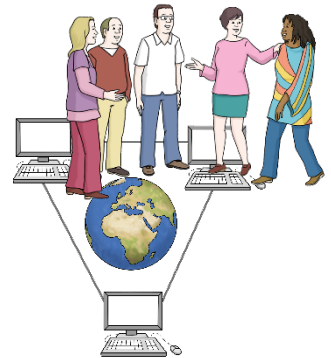
Zu den Menschen, die ihr Land verlassen sagt man auch:

Migranten oder Zuwanderer oder flüchtende Menschen.

Zuwanderer brauchen Informationen.

Zum Beispiel

- über das Leben in Deutschland
- über das Wohnen in Deutschland
- über die Beratungs-Angebote in der Nähe
- über die Arbeit und den Beruf
- wo Deutsch-Kurse stattfinden



Diese Informationen gibt es auf der neuen Internet-Seite.

Auf der Internet-Seite steht auch:

Hier gibt es Beratung für Zuwanderer.

Dazu sagt man auch: Migrations-Beratung

Das kürzt man so ab: MBE

Die Migrations-Beratung ist für Menschen ab 27 Jahren.

Die Migrations-Beratung kann

- Vor Ort sein.

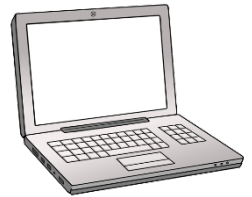
Zum Beispiel in einer Beratungsstelle in der Nähe



Oder

- Online

Bei der Online-Beratung sehen Sie den Berater auf dem Computer.



Bei der Migrations-Beratung arbeiten Fach-Leute.

Die Fach-Leute sind

- von den **Wohlfahrts-Verbänden**
- vom **Bund der Vertriebenen**

Andere sozialen Einrichtungen in der Nähe arbeiten auch mit.

Die Berater sind **nicht** von einem Amt oder einer Behörde.

Die Berater können sagen, was gut für die Menschen ist

Die Migrations-Beratung:

- kostet für Sie **kein** Geld.
- ist vertraulich

Die Berater sagen **nichts** weiter.

- unabhängig

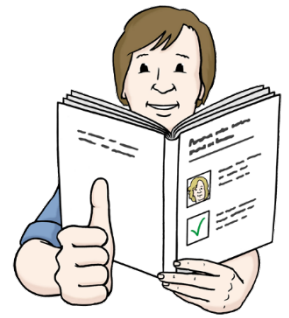
Auf der Internet-Seite stehen Informationen,
die für Zuwanderer in ganz Deutschland wichtig sind.

Für die Internet-Seite hat das **Bundesamt für Migration und Flüchtlinge**
Geld gegeben.

Diese Organisationen haben die Internet-Seite umgesetzt

- **Informationsverbund Asyl und Migration e.V.**
- **Bundesverbänden der MBE**

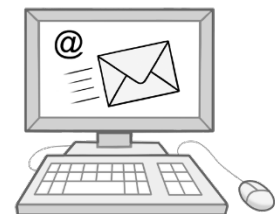
Sie möchten mehr Informationen in Leichter Sprache?
Dann können Sie die neuen Texte per E-Mail bekommen.
Das geht so:
Auf der Internet-Seite finden Sie ganz unten dieses Feld:



So verpassen Sie keine Information in Leichter Sprache

Sie können unsere Fachinfos auch als E-Mail geschickt bekommen.
Tragen Sie dafür bitte hier Ihre E-Mail-Adresse ein.
Dann schicken wir Ihnen neue Infos immer zu.

Dort können Sie Ihre E-Mail-Adresse eintragen.
Dann drücken Sie auf das Bestätigungs-Feld.
In Ihr Postfach kommt dann eine E-Mail.
Wenn Sie diese bestätigen,
bekommen Sie die neuen Texte per E-Mail zugeschickt.



Über diesen Text

Der **Paritätische** möchte,
dass jeder die Informationen gut verstehen kann.
Deswegen gibt es die Informationen in Leichter Sprache.

Dieser Text ist eine Zusammenfassung von einem längeren Text.

Das heißt: Es gibt noch mehr Informationen zu dem Thema.

Diese Informationen finden Sie auf der Internet-Seite vom

Paritätischen.

Das ist die Internet-Adresse: www.der-paritaetische.de

Die Informationen sind **nicht** in Leichter Sprache.

Die Übersetzung gehört zu einem **Projekt vom Paritätischen**

Gesamt-Verband.

Der Name von dem Projekt ist **#GleichImNetz.**

Das Projekt arbeitet dafür,

dass es im Internet mehr Informationen zu sozialen Themen gibt.

Im Text steht nur die männliche Form.

Das ist leichter zu lesen.

Gemeint sind aber immer alle Menschen.

Der **Paritätische** freut sich,

wenn viele Menschen den Text lesen.

Sie können den Text gerne an andere Menschen weitergeben.

Das **Kompetenz-Zentrum Leichte Sprache**

hat den Text im Jahr 2023 in Leichte Sprache übersetzt.

Dudweilerstraße 72

66 111 Saarbrücken

0 681 93 62 15 05

www.leicht-sprechen.de



Mitglied im Netzwerk Leichte Sprache



Die **Prüfgruppe von der Lebenshilfe im Landkreis Altenkirchen** hat den Text geprüft.

Die Bilder sind von:

© Lebenshilfe für Menschen mit geistiger Behinderung Bremen e.V.

Der Zeichner ist Stefan Albers, Atelier Fleetinsel, 2013.

Das Europäische Zeichen für Leichte Sprache:

© European Easy-to-Read Logo: Inclusion Europe.

Mehr Informationen unter www.inclusion-Europe.eu/easy-to-read



Wir schreiben in dem Text nur die männliche Form.

Weil das leichter zu lesen ist.

Gemeint sind aber immer auch alle Menschen.

